



AluMag®



ROADSHOW

Fahrzeug Leichtbau 2009
Forschung - Entwicklung - Serie



Fraunhofer
IIS

IAMT
GRUPPE



HERBST





AluMag®



Produktschwerpunkte:

Subframe/Brackets

Cross members

Frame Structure Components

Door and Panel Structural Parts

Cylinder Casing and Head Cover

Engine Peripherals



AluMag®



Thema, Zusammenfassung:

1. Organisation der Guss- und Profil-Leichtbau-Technologie-Roadshow
2. PEP (Produkt-Entstehungs-Prozess) wird mit allen Prozessschritten von der Forschung bis hin zur einbaufertigen Komponente dargestellt
3. Konzentration auf BiW, Struktur, Motor, Antriebsstrang, Hybridantrieb und Fahrwerk
4. Durchführung in der ersten November Woche 2009
5. Teilnahme von Leichtbau-Technologie-Partnern der OEM und Tier1
6. OEM und Tier1 stellen die Infrastruktur und unterstützen bei der internen Bekanntmachung
7. Nutzen für die OEM und Zulieferer; Resultat werden konzentrierte und qualifizierte Gespräche sein



AluMag®



Aussteller :



www.herbst-gmbh.com



www.gi.rwth-aachen.de



www.broekelmann.com



www.iamt.de



www.iis.fraunhofer.de



www.ksmcastings.com



AluMag®

www.alumag.de



AluMag®



Zugesagte Ziele Roadshow 02. bis 06. November 2009:

Ford Merkenich
06. Nov. 2009

Opel Rüsselsheim
05. Nov. 2009

Daimler Sindelf.
mit Einbindung
Smart
04. Nov. 2009

Magna
St. Valentin
03. Nov. 2009

Magna Graz mit
Einbindung von
Lanach
02. Nov. 2009





AluMag®



Truck / Trailer

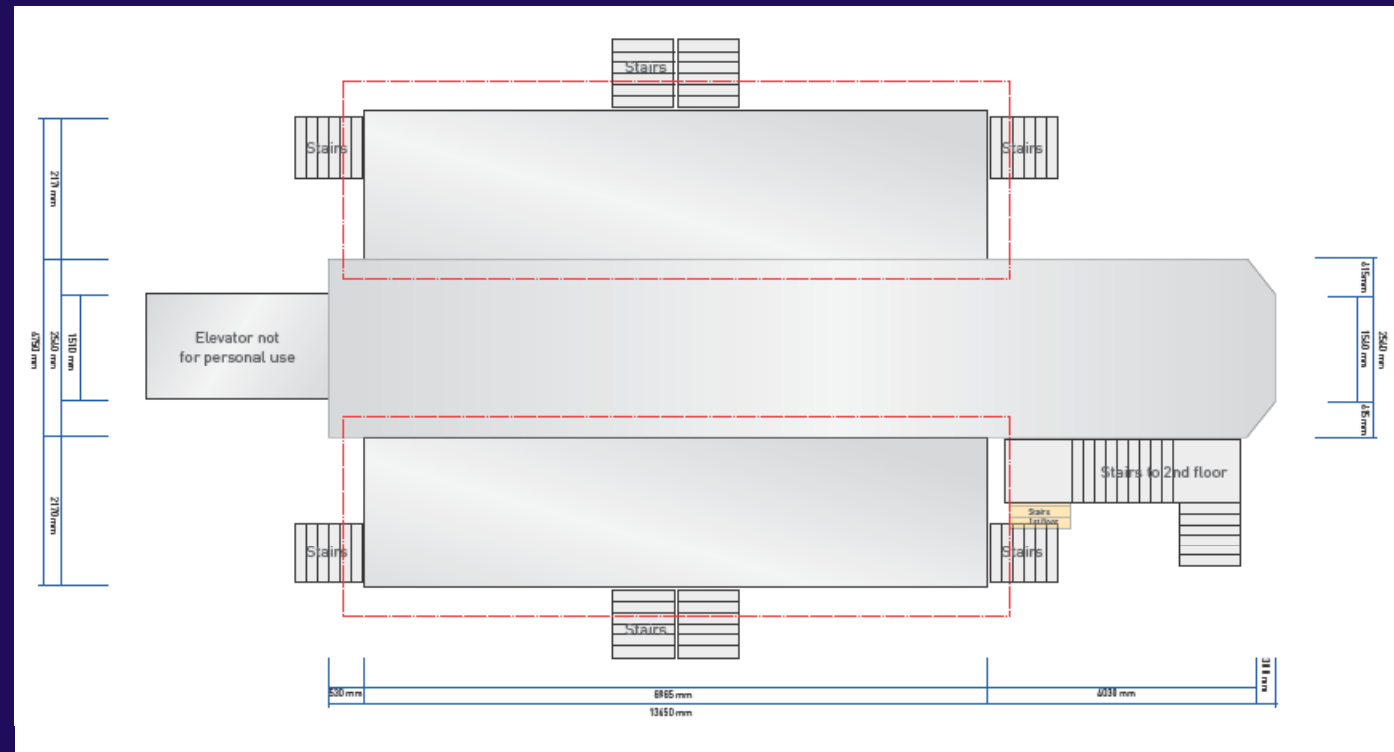




AluMag®



Grundriss Erdgeschoss Trailer

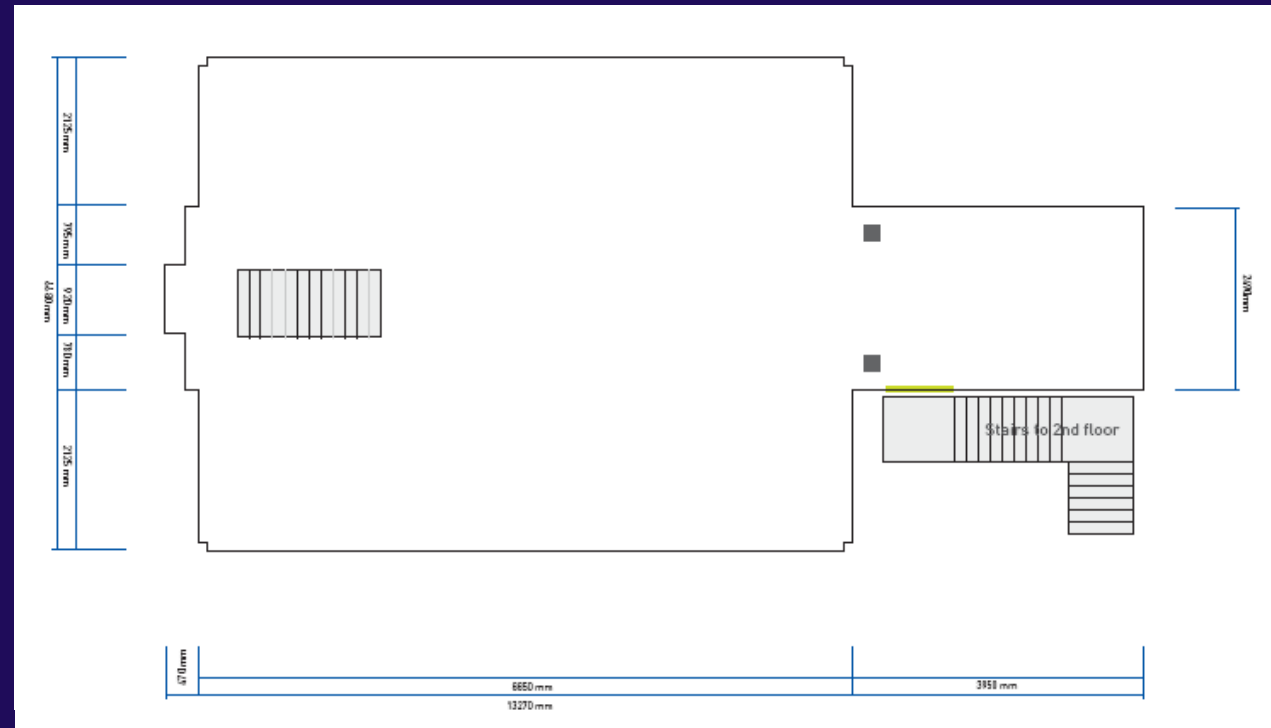




AluMag®



Grundriss Obergeschoss Trailer

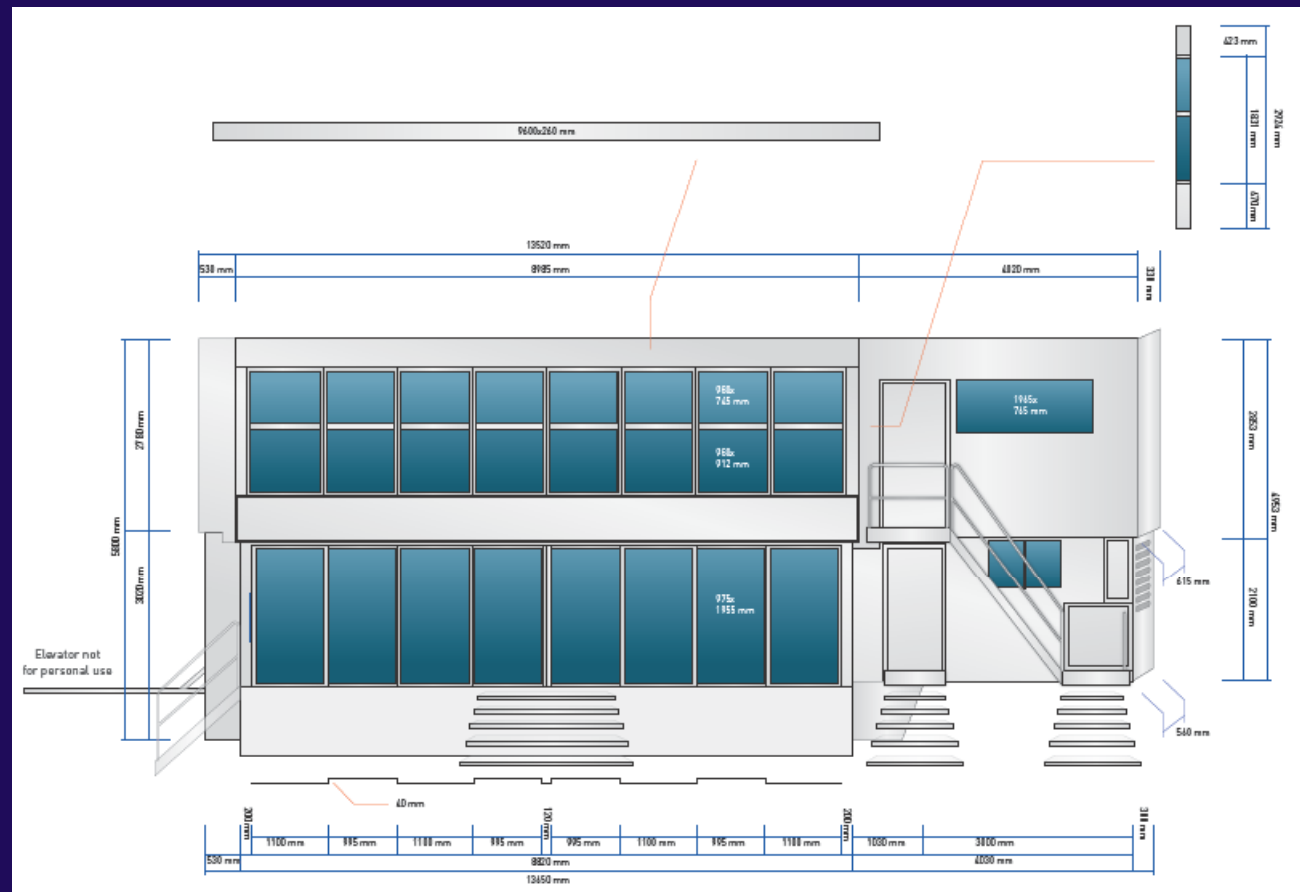




AluMag®

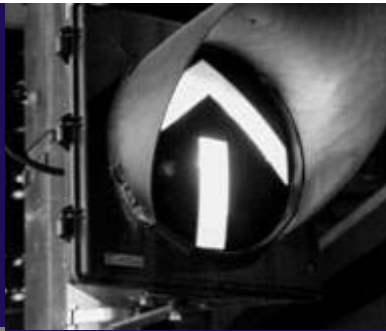


Seitenansicht Trailer





AluMag®



Ansprechpartner:

AluMag® Automotive GmbH
Kirchplatz 1a / Alte Apotheke
DEU – 58706 Menden



Jost Gaertner
Fon: 0049 2373 / 92 94 92
j.gaertner@alumag.de



Jacqueline Teuber
Fon: 0049 2373 / 92 94 96
j.teuber@alumag.de